

輪之内町の給与・定員管理等について

1 総括

(1) 人件費の状況(普通会計決算)

区分	住民基本台帳人口 (17年度末)	歳出額 A	実質収支	人件費 B	人件費率 B/A	(参考) 16年度の人件費率
17年度	人 9,603	千円 2,986,241	千円 135,070	千円 760,060	% 25.5	% 20.9

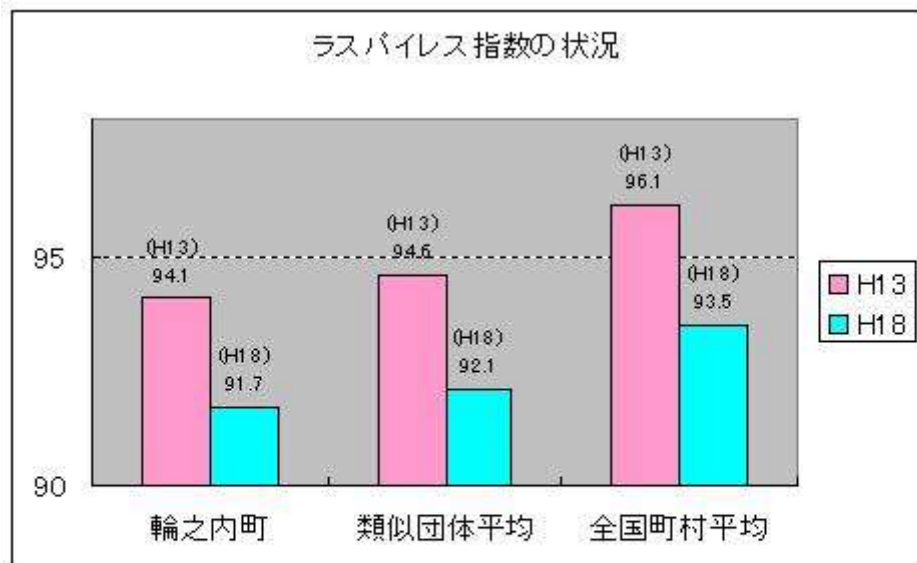
(2) 職員給与費の状況(普通会計決算)

区分	職員数 A	給与費				一人当たり 給与費 B/A	(参考)17年度平均 一人当たり給与費
		給料	職員手当	期末・勤勉手当	計 B		
17年度	人 88	千円 337,826	千円 27,738	千円 137,912	千円 503,476	千円 5,721	千円 5,789

- (注) 1 職員手当には退職手当を含まない。
 2 職員数は、平成17年4月1日現在の人数である。

(3) 特記事項 なし

(4) ラスパイレス指数の状況(各年4月1日現在)



- (注) 1 ラスパイレス指数とは、国家公務員の給与水準を100とした場合の地方公務員の給与水準を示す指数である。
 2 類似団体平均とは、人口規模、産業構造が類似している団体のラスパイレス指数を単純平均したものである。

2 職員の平均給与月額、初任給等の状況

(1) 職員の平均年齢、平均給料月額及び平均給与月額の状況(18年4月1日現在)

1) 一般行政職

区分	平均年齢	平均給料月額	平均給与月額	平均給与月額 (国ベース)
輪之内町	44.1歳	336,926円	345,286円	336,697円
岐阜県	41.7歳	348,169円	412,515円	378,861円
国	40.4歳	328,477円	- 円	381,212円

類似団体	42.5歳	323,473円	361,135円	349,936円
------	-------	----------	----------	----------

2) 技能労務職

区分	平均年齢	平均給料月額	平均給与月額	平均給与月額 (国ベース)
輪之内町	54.2歳	242,154円	250,804円	247,754円
岐阜県	50.5歳	331,691円	367,077円	357,977円
国	48.4歳	286,500円	- 円	318,595円
類似団体	48.6歳	265,735円	281,407円	276,266円

(注) 1 「平均給料月額」とは、18年4月1日現在における各職種ごとの職員の基本給の平均である。

2 「平均給与月額」とは、給料月額と毎月支払われる扶養手当、地域手当、住居手当、時間外勤務手当などのすべての諸手当の額を合計したものであり、地方公務員給与実態調査において明らかにされているものである。

また、「平均給与月額(国ベース)」は、国家公務員の平均給与月額には時間外勤務手当、特殊勤務手当等の手当が含まれていないことから、比較のため国家公務員と同じベースで再計算したものである。

(2) 職員の初任給の状況(18年4月1日現在)

区分		輪之内町	岐阜県	国
一般行政職	大学卒	170,200円	176,800円	170,200円
	高校卒	138,400円	142,800円	138,400円
技能労務職	高校卒	135,600円	142,800円	-
	中学卒	127,700円	131,500円	-

(3) 職員の経験年数別・学歴別平均給料月額の状況(18年4月1日現在)

区分		経験年数10年	経験年数15年	経験年数20年
一般行政職	大学卒	261,400 円	322,800 円	375,400 円
	高校卒	- 円	298,600 円	313,700 円
技能労務職	高校卒	- 円	- 円	- 円

	中学卒	192,000 円	216,000 円	245,900 円
--	-----	-----------	-----------	-----------

3 一般行政職の級別職員数等の状況

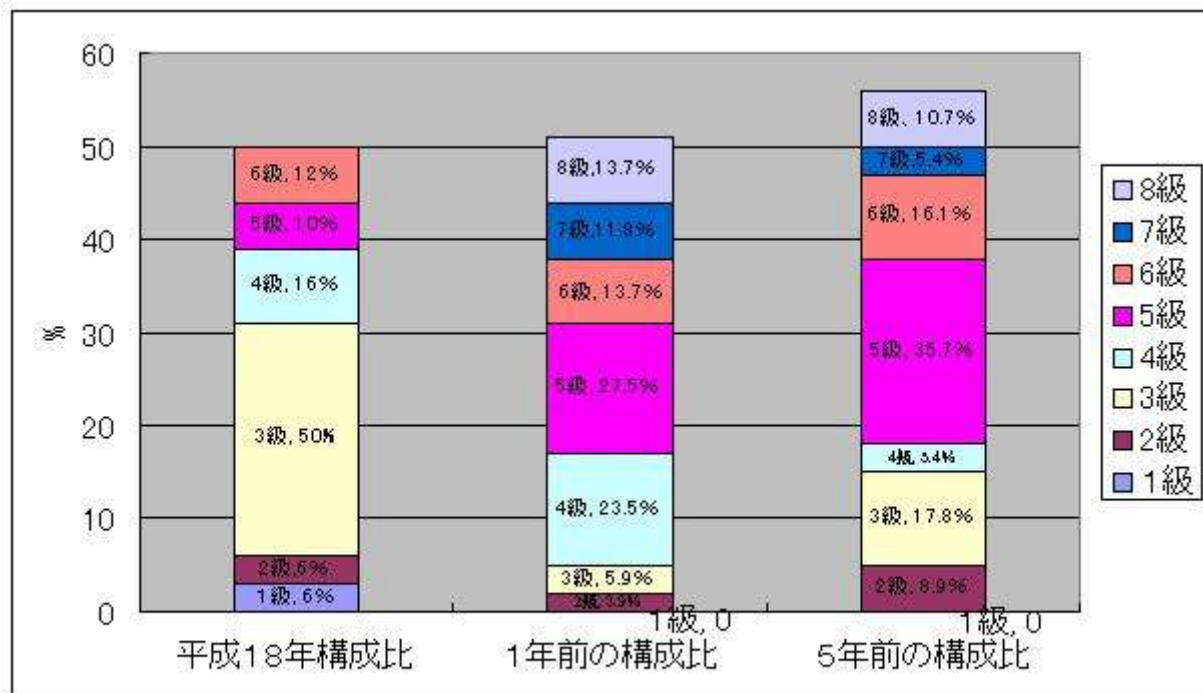
(1) 一般行政職の級別職員数の状況(18年4月1日現在)

区分	標準的な職務内容	職員数	構成比
1 級	主事	3人	6.0%
2 級	主任	3人	6.0%
3 級	係長、主査、主任	25人	50.0%
4 級	課長補佐	8人	16.0%
5 級	課長補佐、主幹	5人	10.0%
6 級	課長	6人	12.0%

(注)1 輪之内町の給与条例に基づく給料表の級区分による職員数である。

2 標準的な職務内容とは、それぞれの級に該当する代表的な職務である。

(注) 平成18年に8級制から6級制に変更している。(旧給料表の1級及び2級並びに4級及び5級をそれぞれ統合)



(2) 昇給期間短縮の状況

区分		全職種
17年度	職員数	人
	A	90
	普通昇給期間(12~24月)を短縮して昇給した職員数	人
	B	0
	比率	%
	B/A	0
16年度	職員数	人
	A	97
	普通昇給期間(12~24月)を短縮して昇給した職員数	人

数	B	9
比率	B/A	% 9.3

4 職員の手当の状況

(1) 期末手当・勤勉手当

輪之内町	岐阜県	国
1人当たり平均支給額(17年度) 1,536 千円	1人当たり平均支給額(17年度) 1,830 千円	1人当たり平均支給額(17年度) 千円
(17年度支給割合) 期末手当 3.0月分 勤勉手当 1.45月分	(17年度支給割合) 期末手当 3.0月分 勤勉手当 1.45月分	(17年度支給割合) 期末手当 3.0月分 勤勉手当 1.45月分
(加算措置の状況) 職制上の段階、職務の級等による加算措置 役職加算 5%~15%	(加算措置の状況) 職制上の段階、職務の級等による加算措置 役職加算 5%~20% 管理加算 15%、25%	(加算措置の状況) 職制上の段階、職務の級等による加算措置 役職加算 5%~20% 管理職加算 10%~25%

(2) 退職手当(18年4月1日現在)

輪之内町			国		
(支給率)	自己都合	勸奨・定年	(支給率)	自己都合	勸奨・定年
勤続20年	21.00月分	27.30月分	勤続20年	23.50月分	30.55月分
勤続25年	33.75月分	42.12月分	勤続25年	33.5 月分	41.34月分
勤続35年	47.50月分	59.28月分	勤続35年	47.50月分	59.28月分
最高限度額	59.28月分	59.28月分	最高限度額	59.28月分	59.28月分
1人当たり平均支給額	13,969千円	23,244千円	その他の加算措置 定年前早期退職者特別措置	2%~20%加算	

(注) 退職手当の1人当たり平均支給額は、17年度に退職した職員に支給された平均額である。

(3) 地域手当 支給なし

(4) 特殊勤務手当 支給なし

(5) 時間外勤務手当

支給実績(17年度決算)	7,927 千円
職員1人当たり平均支給年額(17年度決算)	90 千円
支給実績(16年度決算)	11,987 千円
職員1人当たり平均支給年額(16年度決算)	123 千円

(6) その他の手当(18年4月1日現在)

手当名	内容及び支給単価	国の制度との異同	国の制度と異なる内容	支給実績(17年度決算)	支給職員1人当たり平均支給年額(17年度決算)
扶養手当	配偶者 13,000円 (配偶者扶養)2人まで6,000円 (配偶者非扶養)1人 6,500円 (配偶者なし)1人 11,000円 その他 5,000円 16~22歳5,000円加算	同		7,719 千円	244,800 円
住居手当	自宅:新築、購入後5年間のみ 2,500円 借家:12,000円を超える家賃を支払っている場合 27,000円を限度に支給	同		943 千円	112,800 円
通勤手当	乗用車使用:2km以上、距離に応じて2,000円 ~ 24,500円を支給	同		2,814 千円	40,800 円
管理職手当	参事 10%、課長 9%、主幹 5%	同		4,583 千円	429,600 円
宿日直手当	1回 4,200円	同		2,037 千円	50,400 円
児童手当	満9歳に達するまで第1子・第2子5,000円、 第3子以降10,000円	同		1,370 千円	137,000 円

5 特別職の報酬等の状況(18年4月1日現在)

--	--

区分		給料月額等		
給料	町長	650,000円	(参考)類似団体における最高/最低額	
	助役	530,000円	830,000 円/	303,200 円
	収入役	500,000円	650,000 円/	360,000 円
			592,000 円/	427,000 円
報酬	議長	230,000円	350,000 円/	200,000 円
	副議長	200,000円	271,800 円/	152,000 円
	議員	190,000円	261,000 円/	135,500 円
期末手当	町長 助役 収入役	(17年度支給割合) 4.45 月分		
	議長 副議長 議員	(17年度支給割合) 4.45 月分		
退職手当	町長 助役 収入役	(算定方式) 在職年方式	(1期の手当額) 給料月額×在職月数×500/100	(支給時期) 任期毎
	備考	//	給料月額×在職月数×300/100	任期毎
		//	給料月額×在職月数×270/100	任期毎

(注)1 退職手当の「1期の手当額」は、4月1日現在の給料月額及び支給率に基づき、1期(4年=48月)勤めた場合における退職手当の見込額である。

6 職員数の状況

(1) 部門別職員数の状況と主な増減理由

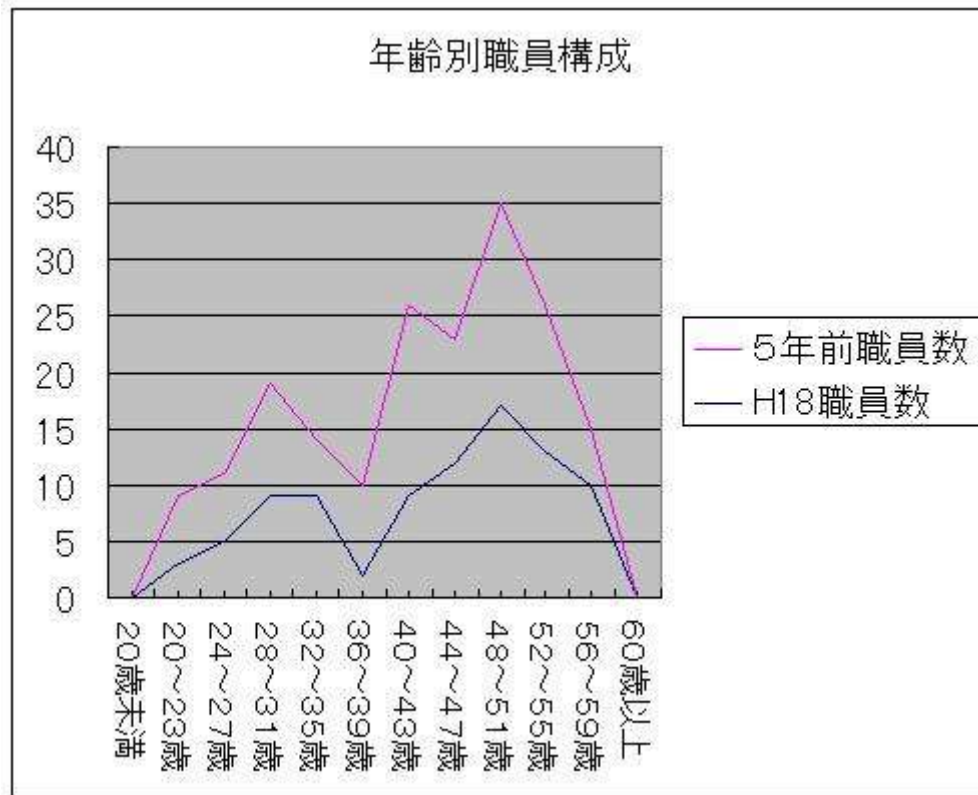
(各年4月1日現在)

部門		区分	職員数		対前年 増減数	主な増減理由
			平成17年	平成18年		
普通 会計 部門	一般 行政 部門		72	72		
		計	72	72		<参考> 人口1,000人当たり職員数 7.50 人 (類似団体の人口1,000人当たり職員数 9.99 人)
	教育部門	18	17			
	消防部門					
	小計	90	89		<参考> 人口1,000人当たり職員数 9.23 人 (類似団体の人口1,000人当たり職員数 12.60 人)	
公営 企業 等部 門		7	6		業務縮小による減員	
	小計	7	6	△ 1		
合計		97	95	△ 1	<参考> 人口1,000人当たり職員数 9.89 人	
		[]	[]	[]		

(注) 1 職員数は一般職に属する職員数である。

2 []内は、条例定数の合計である。

(2) 年齢別職員構成の状況(18年4月1日現在)



区分	20歳 未満	20歳 □ 23歳	24歳 □ 27歳	28歳 □ 31歳	32歳 □ 35歳	36歳 □ 39歳	40歳 □ 43歳	44歳 □ 47歳	48歳 □ 51歳	52歳 □ 55歳	56歳 □ 59歳	60歳 以上	計
職員数	人	人 3	人 5	人 9	人 9	人 2	人 9	人 12	人 17	人 13	人 10	人	人 89

(3) 定員管理の数値目標及び進捗状況

1) 平成17年4月1日～平成22年4月1日における定員管理の数値目標

平成17年4月1日 職員数	平成22年4月1日 職員数	純減数	純減率
97 人	97 人	0 人	0 %

(参考)輪之内町における定員管理の数値目標(数・率)

計画期間		数値目標
始期	終期	
平成17年4月1日	平成22年4月1日	97人

2) 定員管理の数値目標の年次別進捗状況(実績)の概要

(各年4月1日現在)

部門	区分	17年 計画始期	18年 1年目	
一般行政	職員数	72	72	
	増減	—	0	
教育	職員数	18	17	
	増減	—	-1	
消防	職員数			
	増減			
公営企業 等会計	職員数	7	6	
	増減	—	-1	
計	職員数	97	95	
	増減	—	-2	

	○年 ○年目	17年～18年 計	(参考) 数値目標
		—	72
		0 (0%)	
		—	18
		-1 (94.4%)	
		(%)	
		—	7
		-1 (85.7%)	
		—	97
		-2 (97.9%)	

(注)1 計画期間は、17年～22年の5年間である。

2 (%)内の数値は、数値目標に対する進捗率を示す。

3 増減は、各年の欄にあっては対前年比の職員増減数を、計の欄にあっては計画1年目以降現年までの職員増減数の累計を示す。

7 公営企業職員の状況

(1) 水道事業

1) 職員給与費の状況

ア 決算

区分	総費用 A	純損益又は実質収支	職員給与費 B	総費用に占める職員給与 費比率 B/A	(参考) 16年度の総費用に占める職員 給与費比率
17年度	千円 89,819	千円 6,586	千円 7,474	% 8.3	% 5.1

区分	職員数 A	給与費				一人当たり 給与費 B/A	(参考)16年度平均 一人当たり給与費
		給料	職員手当	期末・勤勉手当	計 B		
17年度	人 1	千円 4,027	千円 270	千円 1,729	千円 6,026	千円 6,026	千円 4,324

- (注) 1 職員手当には退職給与金を含まない。
2 職員数は、18年3月31日現在の人数である。

イ 特記事項

なし

2) 職員の基本給、平均月収額及び平均年齢の状況(18年4月1日現在)

区分	平均年齢	基本給	平均月収額
輪之内町	44.0 歳	334,900 円	358,066 円
団体平均	44.1 歳	336,926 円	345,286 円

(注) 平均月収額には、期末・勤勉手当等を含む。

3) 職員の手当の状況

ア 期末手当・勤勉手当

輪之内町(上水道事業)		輪之内町(一般行政職・団体平均等)	
1人当たり平均支給額(17年度) 1,729 千円		1人当たり平均支給額(17年度) 1,536 千円	
(17年度支給割合)	期末手当 3.0 月分	勤勉手当 1.45 月分	(17年度支給割合)
			期末手当 3.0 月分
			勤勉手当 1.45 月分
(加算措置の状況)		(加算措置の状況)	

職制上の段階、職務の級等による加算措置
役職加算 5%～15%

職制上の段階、職務の級等による加算措置
役職加算 5%～15%

イ 退職手当(18年4月1日現在)

輪之内町(上水道事業)			輪之内町(一般行政職・団体平均等)		
(支給率)	自己都合	勸奨・定年	(支給率)	自己都合	勸奨・定年
勤続20年	21.00月分	27.30月分	勤続20年	21.00月分	27.30月分
勤続25年	33.75月分	42.12月分	勤続25年	33.75月分	42.12月分
勤続35年	47.50月分	59.28月分	勤続35年	47.50月分	59.28月分
最高限度額	59.28月分	59.28月分	最高限度額	59.28月分	59.28月分
1人当たり平均支給額	— 千円	— 千円	1人当たり平均支給額	13,969千円	23,244千円

(注) 退職手当の1人当たり平均支給額は、17年度に退職した職員に支給された平均額である。

ウ 地域手当

支給なし

エ 特殊勤務手当

支給なし

オ 時間外勤務手当

支給実績(17年度決算)	0 千円
職員1人当たり平均支給年額(17年度決算)	0 千円
支給実績(16年度決算)	34 千円
職員1人当たり平均支給年額(16年度決算)	34 千円

(注) 時間外勤務手当には、休日勤務手当を含む。

カ その他の手当(18年4月1日現在)

手当名	内容及び支給単価	一般行政職 の制度との異 同	一般行政職の制度 と異なる内容	支給実績 (17年度決算)	支給職員1人当たり平 均支給年額 (17年度決算)

扶養手当	一般行政職に同じ	同		270 千円	270,000 円
住居手当	〃	同		0 千円	0 円
通勤手当	〃	同		0 千円	0 円
管理職手当	〃	同		0 千円	0 円
				千円	円

4) 定員管理の数値目標及び進捗状況

一般行政職と合わせて実施する。