

輪之内町統計資料編

2021

～数字で見る輪之内町～

【発行年月】 令和 3年 8月

【発行】 岐阜県 輪之内町

〒503-0292 岐阜県安八郡輪之内町四郷2530番地の1

TEL 0584-69-3111 (代表)

URL <http://www.town.wanouchi.gifu.jp/>

6. 環境・保健	
環境関連データ	
ごみ収集処理状況	19
保健関連データ	
出生数と出生率	20
出生順位数	
出生順位割合	
乳幼児健診	21
がん検診	22
肝炎ウイルス	23
予防接種	24
7. 上水道・下水道・社会インフラ	
上水道	25
下水道	
町道	
町橋梁	26
情報インフラ 輪之内光サービスの推移	
8. 消防・交通安全	
消防団員の現状	27
消防水利の現況	28
火災発生状況	29
交通事故発生状況	
木造住宅耐震化促進事業	

9. 財政・税

財政関連データ

歳入決算額の推移（普通会計ベース: 決算統計ベース）	30
歳出決算額の推移（普通会計ベース: 決算統計ベース）（目的別）	31
歳出決算額の推移（普通会計ベース: 決算統計ベース）（性質別）	32
決算額の推移	33

各種財政指標等の推移

標準財政規模	34
経常収支比率	
健全化判断比率	
財政力指数の推移	
地方債現在高の推移	35
基金現在高の推移	36
普通交付税の推移	37
町税収入額	

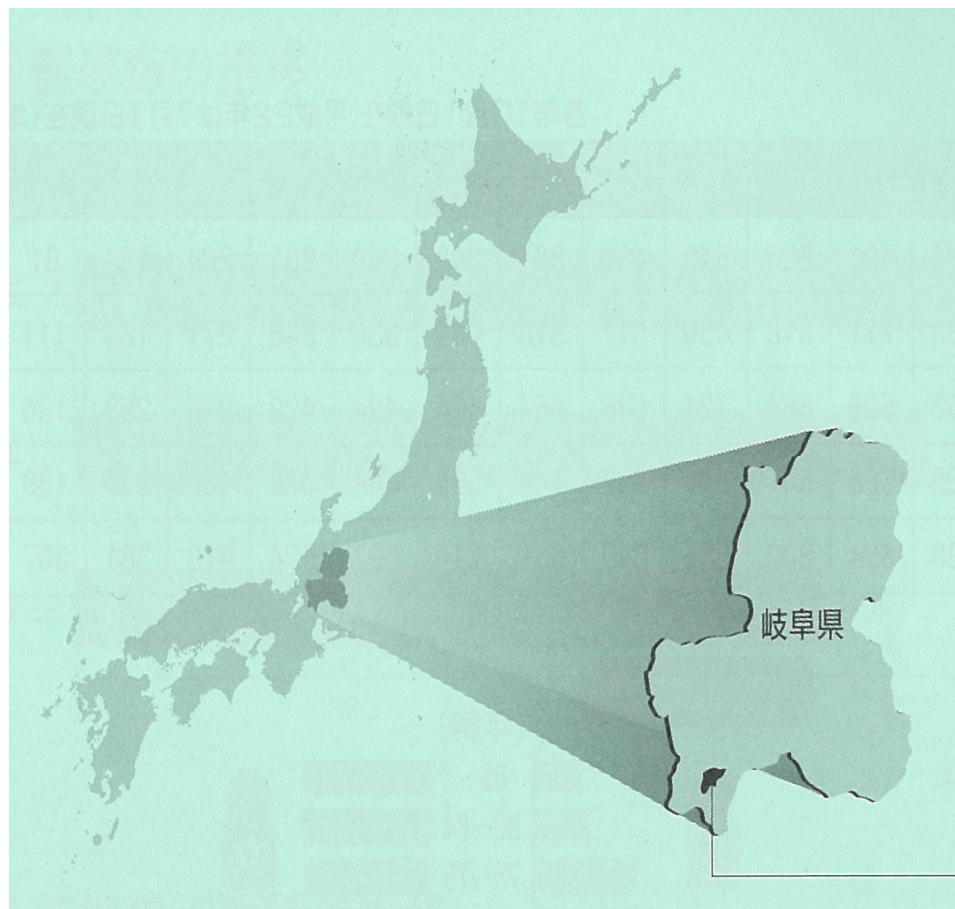
10. 選挙

選挙人名簿登録者数	38
各種選挙の投票率	
歴代町長	39
歴代議長	

11. 行政

行政組織図	40
最近の輪之内町の施策	43

1. 位置・標高・面積



輪之内町

- 位置 東経136度38分25秒
北緯 35度16分53秒
- 標高 平均標高2.5m
(輪之内町役場3.516m)
- 面積 22.33Km²

2. 人口・世帯数

■国勢調査人口

単位：人

	1985年 S60年	1990年 H 2年	1995年 H 7年	2000年 H12年	2005年 H17年	2010年 H22年	2015年 H27年	2020年 R 2年
総人口	8,295	8,385	8,669	9,141	9,419	10,028	9,973	9,664
0～14歳	2,013	1,700	1,539	1,489	1,531	1,605	1,511	—
15～64歳	5,261	5,501	5,746	6,014	6,145	6,414	6,132	—
65歳以上	1,021	1,184	1,384	1,638	1,743	1,989	2,299	—

※各年10月1日現在 (速報値)

【住民基本台帳データ】

■人口と世帯数

各年1月1日現在

	男			女			計			世帯数			
	日本人	外国人	計	日本人	外国人	計	日本人	外国人	計	日本人	複数国籍	外国人	計
H30年	4,702	194	4,896	4,752	136	4,888	9,454	330	9,784	2,979	25	268	3,272
H31年	4,650	250	4,900	4,740	147	4,887	9,390	397	9,787	2,985	28	330	3,343
R 2年	4,602	254	4,856	4,664	143	4,807	9,266	397	9,663	3,028	25	327	3,380
R 3年	4,545	270	4,815	4,607	172	4,779	9,152	442	9,594	3,057	360	28	3,445

■人口動態

各年1月1日から12月31日まで

	住民票記載数				住民票消除数				増減数		
	転入	出生	その他	計	転出	死亡	その他	計	自然増減	社会増減	計
H30年	393	80	8	481	347	87	44	478	▲ 7	10	3
R 元年	377	61	4	442	444	83	38	565	▲ 22	▲ 101	▲ 123
R 2年	318	67	5	390	339	95	26	460	▲ 28	▲ 42	▲ 70

■年齢別人口

各年1月1日現在

		総数	0-4歳	5-9歳	10-14歳	15-19歳	20-24歳	25-29歳	30-34歳	35-39歳	40-44歳	45-49歳	50-54歳	55-59歳	60-64歳	65-69歳	70-74歳	75-79歳	80歳以上
H30年	計	9,784	404	487	561	494	556	497	586	643	741	737	555	535	627	801	529	380	651
	男	4,896	224	247	253	260	314	268	318	331	374	391	286	255	297	403	277	177	221
	女	4,888	180	240	308	234	242	229	268	312	367	346	269	280	330	398	252	203	430
H31年	計	9,787	391	473	523	525	553	521	570	620	714	767	588	502	621	755	579	428	657
	男	4,900	205	243	250	266	311	285	307	331	361	390	315	249	290	368	306	205	218
	女	4,887	186	230	273	259	242	236	263	289	353	377	273	253	331	387	273	223	439
R 2年	計	9,664	325	464	506	525	568	474	550	599	677	792	595	505	588	712	638	458	678
	男	4,856	175	240	239	260	317	272	306	307	354	416	306	256	279	347	319	232	231
	女	4,808	160	224	267	265	251	202	244	292	323	376	289	249	309	365	319	226	447
R 3年	計	9,594	338	434	506	502	566	493	488	609	653	811	576	544	553	676	704	450	691
	男	4,815	164	225	247	248	300	296	269	323	333	424	304	271	260	336	342	234	239
	女	4,779	174	209	259	254	266	197	219	286	320	387	272	273	293	340	362	216	452

3. 産業

【農業関連データ】

■農地整備事業の推移

令和3年4月1日現在

事業名	地区名	事業年度	事業費(千円)	事業量
県営ほ場整備事業	中郷新田	H元～H13	1,404,270	区画整理 93.4ha
経営体育成基盤整備事業 (県営土地改良事業)	輪之内南部	H 7～H21	4,278,000	区画整理 188.7ha
	道下	H11～H24	972,493	区画整理 51.9ha
	輪之内東部	H13～H25	1,787,239	区画整理 93.4ha
	輪之内本戸	H16～H22	554,062	区画整理 22.5ha
	楡俣北部	H30～R 5	1,019,500	区画整理 34.0ha

は実施中

■経営耕地面積規模別集落営農数の推移

単位:集落営農

年度	計	5 ha未満	5～10	10～20	20～30	30～50	50～100	100ha以上
H30年度	22	1	2	3	8	8	-	-
R元年度	22	1	2	3	8	7	1	-
R2年度	22	1	2	3	8	8	-	-

農林水産省統計データより

■ 作付状況の推移

(単位: ha)

年度	主食用米	加工用米	新規需要米				麦	大豆	野菜・ 果樹等	花き・ 花木	地力増進 作物	調整水田・ ハウス管 理地	合計
			飼料用米	米粉用米	WCS用稲	加工用青 刈り稲							
H30年度	533.3	118.2	74.9	0.0	7.5	0.9	161.5	86.4	9.7	0.8	5.5	45.3	1,044.0
R 元年度	534.0	141.3	76.4	0.0	7.5	0.7	157.7	92.3	8.3	0.9	3.1	38.2	1,060.4
R 2年度	524.0	145.9	87.9	0.0	7.5	0.6	161.0	85.9	7.3	0.7	2.5	33.6	1,056.9

各年度のFUDEデータより

※町内に住所を有する農業者の作付面積(町外農地含む)。

※作付面積は基幹・二毛作の合計。

■ 作物別収穫量の推移

年産	水稻			小麦			大豆		
	作付面積 (ha)	収穫量 (t)	10a当たり収 量(kg)	作付面積 (ha)	収穫量 (t)	10a当たり収 量(kg)	作付面積 (ha)	収穫量 (t)	10a当たり 収量(kg)
H30年産	653	3,000	460	164	454	277	94	31	33
R 元年産	572	2,680	469	158	621	393	97	113	117
R 2年産	579	2,620	453	164	581	354	91	85	93

農林水産省統計データより

【工業関連データ】

■企業誘致事業の推移

年月	企業名	業種	町内進出先	面積 (㎡)
S59. 1	未来工業(株)	製造業 電気設備資材等の製造・販売	楡俣北部地区	27,720
S59.12	岩仲毛織他	繊維加工業 紳士・婦人毛織服地の加工・販売	里・南波地区	47,220
S61. 4	(株)ユーセラミックス	製造業 住宅用建材板の製造	下大樽新田地区	13,060
S61. 5	大垣蒸留工業(株)	製造業 有機溶剤の蒸留精製	下大樽新田地区	18,620
S61. 5	(株)東海美川ボデー	製造業 各種トラックボディの製造修理	南波地区	26,370
S63. 4	福山パール紙工(株)	製造業 簡易食品容器の製造・販売	下大樽地区	47,730
S63. 5	五大(株)	繊維加工業 毛織物の加工・販売	塩喰川西地区	9,230
H21. 8	(株)エフピコ	製造業 簡易食品容器の製造・販売	南波地区	19,050
H26. 7	すぎやま工業(株)	製造業 歯車製造	東大藪地区	37,270
H26. 10	(株)エフピコ	製造業 簡易食品容器の製造・販売	南波地区	17,490
H29. 4	大成工業(株)	加工業 自動車部品及び油圧装置精密機器部品の加工	福東新田地区	10,173
R 2. 4	(株)エフピコ	製造業 簡易食品容器の製造・販売	南波地区	17,180

4. 福祉・社会保障

【児童福祉関連データ】

■ 出生児数 3月31日現在 単位：人

年度	輪之内町
H30年度	82
R元年度	63
R2年度	64

■ 合計特殊出生率 3月31日現在 (単位：%)

年度	輪之内町	岐阜県	国
H30年度	1.50	1.52	1.42
R元年度	1.26	1.45	1.36
R2年度	1.44	1.42	1.34

■ 児童手当 等の受給者数

6月1日[現況届]現在 (単位：人)

年度	児童手当
H30年度	763
R元年度	740
R2年度	710

8月1日[現況届]現在 (単位：人)

年度	児童扶養手当	特別児童扶養手当	特別障害者手当	障害児福祉手当
			(20歳以上)	(20歳未満)
H30年度	51	19	10	7
R元年度	54	22	11	8
R2年度	47	20	8	8

■ こども園児数

4月1日現在 (単位:人)

		定員	総数	3歳未満	3歳児	4歳児	5歳児
H30年	仁木	175	133	49	27	25	32
	福束	110	83	20	23	20	20
	大藪	185	151	23	34	43	51
	計	470	367	92	84	88	103
H元年	仁木	175	114	28	35	25	26
	福束	110	76	20	17	21	18
	大藪	185	121	15	29	36	41
	計	470	311	63	81	82	85
R2年	仁木	175	119	41	20	34	24
	福束	110	67	17	16	17	17
	大藪	185	102	11	21	32	38
	計	470	288	69	57	83	79
R3年	仁木	175	112	41	19	18	34
	福束	110	69	24	14	14	17
	大藪	185	100	20	23	26	31
	計	470	281	85	56	58	82

H27年度までは保育所、H28年度から幼保連携型認定こども園へ移行しました。

【高齢者福祉関連データ】

■ 介護保険制度 被保険者数 3月31日現在 (単位:人)

被保険者区分		
H30年度	第1号(65歳以上)	2,372
	第2号(40歳~64歳)	3,182
	計	5,554
R元年度	第1号(65歳以上)	2,437
	第2号(40歳~64歳)	3,180
	計	5,617
R2年度	第1号(65歳以上)	2,537
	第2号(40~64歳)	3,126
	計	5,663

■ 後期高齢者医療制度 被保険者数 3月31日現在 単位:人

年度	岐阜県全体	輪之内町	
			内 65歳~74歳
H30年度	304,681	1,091	0
R元年度	310,544	1,133	0
R2年度	310,372	1,127	0

■ 介護保険 要支援・要介護 認定者数 3月31日現在 (単位:人)

被保険者区分		計	要支援1	要支援2	要介護1	要介護2	要介護3	要介護4	要介護5
H30年度	第1号(65歳以上)	371	36	45	62	72	66	59	31
	第2号(40歳~64歳)	6	0	2	2	0	1	1	0
	計	377	36	47	64	72	67	60	31
R元年度	第1号(65歳以上)	367	36	45	60	76	55	63	32
	第2号(40歳~64歳)	6	0	2	2	0	1	0	1
	計	373	36	47	62	76	56	63	33
R2年度	第1号(65歳以上)	380	38	55	52	87	57	60	31
	第2号(40歳~64歳)	7	0	1	1	1	0	3	1
	計	387	38	56	53	88	57	63	32

■ 老人クラブ数及び会員数 4月1日現在 (単位:団体,人)

年度	単位クラブ数	会員数
H30年度	20	1,378
R元年度	19	1,324
R2年度	17	1,238

【障がい者福祉関連データ】

■ 障害者 手帳所持者

3月31日現在 (単位:人)

年度	計		身体障害者手帳		療育手帳		精神障害者保健福祉手帳	
	内 18歳未満		内 18歳未満		内 18歳未満		内 18歳未満	
H30年度	494	33	355	9	80	23	59	1
R元年度	503	32	358	9	85	22	60	1
R2年度	487	35	344	9	86	25	57	1

■ 児童発達支援教室そら 登録人員

3月31日現在 (単位:人)

年度	合計	肢体不自由	知的障害	盲・ろうあ	広汎性発達障害	その他
H30年度	24	0	4	1	3	16
R元年度	28	0	4	2	4	18
R2年度	35	0	8	1	5	21

【社会福祉関連データ】

■ 福祉医療制度 受給者数

3月31日現在 (単位:人)

年度	計	重度心身障害者	乳幼児・小中学生・高校生世代		母子家庭等		父子家庭	
			出生～小学校就学前	小学校就学～18歳年度末	母	子	父	子
H30年度	2,137	328	550	1,126	47	74	4	8
R元年度	2,079	347	499	1,114	42	62	5	10
R2年度	2,008	318	470	1,118	39	56	3	4

【社会保障関連データ】

■ 国民健康保険加入者数

各年度3月31日現在

年度	加入世帯 (世帯)	被保険者数(人)	一般 被保険者数	退職者 被保険者数
H30年度	1,136	1,954	1,944	10
R元年度	1,122	1,883	1,882	1
R2年度	1,101	1,825	1,825	0

資料:住民課

■ 国民年金被保険者数

各年度3月31日現在

年度	被保険者数(人)			免除被 保険者数 (学生納付 特例含/人)
		第1号 被保険者数	第3号 被保険者数	
H30年度	1,591	884	707	313
R元年度	1,561	899	662	320
R2年度	1,494	858	636	287

資料:大垣年金事務所

5. 教育・文化

■小中学校の状況

単位:人

学校名	学級数	1年	2年	3年	4年	5年	6年	特別支援	合計人数	男	女
仁木小学校	8	23	22	30	26	24	26	11	162	74	88
福束小学校	8	13	16	19	19	20	19	7	113	58	55
大藪小学校	12	37	42	47	49	37	46	4	262	140	122
輪之内中学校	11	86	112	104	-	-	-	8	310	151	159

(令和3年5月1日現在:学校基本調査)

■学級数、児童・生徒数の推移

年度	小学校					中学校				
	学校数	学級数	児童数(人)			学校数	学級数	生徒数(人)		
			男	女	合計			男	女	合計
H30年度	3	27	291	307	598	1	12	142	170	312
R元年度	3	27	296	292	588	1	12	131	170	301
R2年度	3	27	290	264	554	1	12	143	167	310

(各年5月1日現在:学校基本調査)

■卒業後の状況

年度	卒業生数			高等学校等進学者			専修学校等進学者			就職者			左記以外			高等学校等進学率(%)		
	男	女	合計	男	女	合計	男	女	合計	男	女	合計	男	女	合計	男	女	合計
H28年度	53	40	93	53	40	93	0	0	0	0	0	0	0	0	0	100	100	100
H29年度	36	58	94	36	58	94	0	0	0	0	0	0	0	0	0	100	100	100
H30年度	60	59	119	60	58	118	0	0	0	0	0	0	0	1	1	100	98	99
R元年度	39	62	101	38	62	100	0	0	0	1	0	1	0	0	0	97	100	99
R2年度	41	49	90	40	49	89	0	0	0	0	0	0	1	0	1	98	100	99

(各年3月末現在)

■町指定文化財一覧

種目	名称	数量	所在地	指定年月日
史跡	ごまんどさん	1	海松新田	S 32. 9. 3
天然記念物	神明神社の社叢	1	四郷	
史跡	勘右衛の馬除場	2	楡俣新田	
	四郷弥生式土器出土地	1	四郷	
	福束城跡	1	福束	
	四間門樋跡	1	海松新田	
絵画	方便法身尊形	1	大藪	S 57. 11. 15
古文書	徳川家康禁制朱印状	1	楡俣	
彫刻	十一面観世音菩薩(木造)	1	楡俣新田	
	宝篋印塔の塔身部	1	中郷	
民俗芸能	ごまんど祭りばやし	1	海松新田	S 62. 5. 28
彫刻	福満寺の版木	1	福束	S 63. 2. 18
絵画古文書	伊藤伝右衛門肖像画・遺書等	16	四郷	
古文書	森島簡斎の書	15	南波	H 9. 4. 1
	大士山江翁寺縁起	1	楡俣新田	
	大吉新田神明神社棟札	1	大吉新田	
絵画	片野万右衛門作四間門樋正写之図	1	四郷	
彫刻	円空仏	1	中郷	
考古資料	弥生後期～古墳中期土器	13	中郷新田	
	弥生後期～古墳前期土器	1	四郷	
史跡	芭蕉句碑	1	楡俣新田	H 10. 3. 2
書跡	俳句奉納額	1	中郷	
史跡	宝暦治水三之手出張小屋跡	1	大藪	
	薩摩義士に関する遺墨	1	大藪	
	関ヶ原合戦戦没者埋葬の北塚	1	大藪	

6. 環境・衛生

■ごみ収集処理状況

(単位:t)

区 分	種類	H30年度	H元年度	R2年度
資源ごみ以外	可燃ごみ	1,216	1,246	1,289
	不燃ごみ	206	132	140
	粗大ごみ	52	65	80
	不法投棄	0	0	1
	合 計	1,474	1,443	1,510
資源ごみ	生ごみ	47	44	44
	ビン類	48	48	43
	カン類	22	24	23
	ペットボトル	31	32	31
	その他プラ	19	16	19
	食品トレー	2	2	2
	古紙	146	150	171
	段ボール	69	72	81
	古着類	29	36	41
	ふとん・カーペット	7	4	5
	その他	11	11	13
	合 計	431	439	473
	資源ごみ (集団回収)	古紙	97	95
段ボール		19	17	0
古着類		6	6	0
カン類		1	1	0
合 計		123	119	0
有害ごみ	蛍光灯・電池等	4	4	4
	合 計	4	4	4
エコドーム利用人数		72,697	62,946	56,158
ごみ回収量		2,032	2,005	1,987
資源ごみ回収量		554	558	473
リサイクル率		27.3	27.8	23.8

資料:住民課

■ 出生数と出生率(管内比較)

単位:人

	H30年度	R元年度	R2年度
妊娠届出数	72	60	54
出生児数	82	63	64
出生率	8.41	6.51	6.64
低出生体重児	12	5	3
乳児死亡者数	1	0	0
(再掲)早期新生児死亡者数	0	0	0
死産数	1	2	0
周産期死亡数	0	0	0
人口	9,744	9,678	9,644

* 乳児死亡者数・周産期死亡者数には、早期新生児死亡者数が含まれる。

■ 出生順位数

単位:人

	H30年度	R元年度	R2年度
第1子	33	24	20
第2子	36	26	29
第3子	12	10	11
第4子	1	2	4
第5子	0	1	0
合計	82	63	64

■ 出生順位割合

単位:%

	H30年度	R元年度	R2年度
第1子	40.3	38.1	31.2
第2子	43.9	41.2	45.3
第3子	14.6	15.9	17.2
第4子	1.2	3.2	6.3
第5子	0.0	1.6	0.0
合計	100.0	100.0	100.0

【乳幼児健診】

■3ヶ月児健診受診率 単位:人、%

	H30年度	R元年度	R2年度
対象者	74	69	69
参加人数	74	66	67
輪之内町	100.0	95.7	97.1
管内	98.0	97.3	

■10ヶ月児健診受診率 単位:人、%

	H30年度	R元年度	R2年度
対象者	58	85	59
参加人数	55	82	59
輪之内町	94.8	96.5	100.0
管内	97.3	95.8	

■1歳6ヶ月児健診受診率 単位:人、%

	H30年度	R元年度	R2年度
対象者	64	61	80
参加人数	66	56	79
輪之内町	103.1	91.8	98.8
管内	97.3	96.6	

■3歳児健診受診率 単位:人、%

	H30年度	R元年度	R2年度
対象者	88	52	66
参加人数	90	49	65
輪之内町	102.3	94.2	98.5
管内	98.0	97.5	

■5歳児健診受診率 単位:人、%

	H30年度	R元年度	R2年度
対象者	89	73	97
参加人数	88	68	95
受診率	98.9	93.2	97.9

【がん検診】

■胃がん検診

単位：人、%

	H30年度	R元年度	R2年度
対象者	1,283	1,364	1,371
受診者数	280	304	-
受診率	21.8	22.3	-
要精検者数	18	11	-
がん発見者数	0	1	-

※R2新型コロナ感染予防のため未実施

■子宮頸がん検診

単位：人、%

	H30年度	R元年度	R2年度
対象者	1,242	1,272	1,236
受診者数	218	194	150
受診率	17.6	15.3	12.1
要精検者数	5	4	4
がん発見者数	0	0	0

■前立腺がん検診

単位：人、%

	H30年度	R元年度	R2年度
対象者	556	562	570
受診者数	219	222	227
受診率	39.4	39.5	39.8
要精検者数	23	18	29
がん発見者数	2	0	1

■大腸がん検診

単位：人、%

	H30年度	R元年度	R2年度
対象者	1,720	1,757	1,752
受診者数	850	917	797
受診率	49.4	52.2	45.5
要精検者数	66	59	59
がん発見者数	5	1	2

■乳がん検診

単位：人、%

	H30年度	R元年度	R2年度
対象者	1,217	1,240	1,211
受診者数	535	527	517
受診率	44.0	42.5	42.7
要精検者数	52	37	32
がん発見者数	1	2	1

■肺がん検診

単位：人、%

	H30年度	R元年度	R2年度
対象者	1,371	1,397	1,382
受診者数	629	614	625
受診率	45.9	44.0	45.2
要精検者数	9	11	14
がん発見者数	0	0	1
喀痰受診者数	28	30	-

【肝炎ウイルス】

■B型肝炎 (40.45. 50.55. 60.65. 70歳の方) 単位:人、%

B型肝炎	H30年度	R元年度	R2年度
対象数	1,036	762	754
受診者数	229	124	92
受診率	22.1	16.3	12.2
感染者数	1	1	0
感染率	0.44	0.81	0
西濃管内 感染率	-	-	-

■C型肝炎 (40.45. 50.55. 60.65. 70歳の方) 単位:人、%

C型肝炎	H30年度	R元年度	R2年度
対象数	1,036	762	754
受診者数	229	124	92
受診率	22.1	16.3	12.2
感染者数	0	0	1
感染率	0.00	0.00	1.09
西濃管内 感染率	-	-	-

【予防接種】

■BCG

単位:人、%

	H30年度	R元年度	R2年度
対象者数	73	74	70
接種者数	70	70	70
接種率	95.9	94.6	100.0

■2種混合(小学6年生)

単位:人、%

	H30年度	R元年度	R2年度
対象者数	112	116	91
接種者数	93	105	80
接種率	83.0	90.5	87.9

■第2期MR(就学前の1年間)

単位:人、%

	H30年度	R元年度	R2年度
対象者数	104	90	77
接種者数	100	85	76
接種率	96.2	94.4	98.7

■ヒブ

単位:%

	H30年度	H元年度	R2年度
輪之内町	94.9	89.8	106.9

* I期の初回3回、追加1回を合わせた接種率

■水痘

単位:%

	H30年度	H元年度	R2年度
輪之内町	70.6	70.8	100.8

* 1回目と2回目を合わせた接種率

■4種混合

単位:%

	H30年度	R元年度	R2年度
輪之内町	85.4	84.4	104.3

* I期の初回3回、追加1回を合わせた接種率

■第1期MR(1~2歳未満)

単位:人、%

	H30年度	R元年度	R2年度
対象者数	69	69	64
接種者数	62	67	77
接種率	89.9	97.1	120.3

■日本脳炎

単位:%

	H30年度	R元年度	R2年度
輪之内町	70.4	66.0	97.9

* I期の初回2回、追加1回、II期を合わせた接種率

■小児肺炎球菌

単位:%

	H30年度	R元年度	R2年度
輪之内町	92.8	92.3	105.0

* I期の初回3回、追加1回を合わせた接種率

■B型肝炎(H28年度より定期接種)

単位:%

	H30年度	R元年度	R2年度
輪之内町	88.7	91.0	108.1

* 1回~3回目を合わせた接種率

7. 上水道・下水道・社会インフラ

■上水道

	加入戸数	有収水量 (m ³)	総配水量 (m ³)	導水管 延長(m)	配水管 延長(m)
H30年度	2,960	1,213,519	1,393,538	730	73,310
R元年度	2,983	1,213,003	1,379,698	730	73,340
R2年度	3,001	1,181,281	1,370,989	730	74,260

■下水道

	整備面積 (ha)	供用 開始戸数 (戸)	接続戸数 (戸)	接続率 (%)	管路延長 (m)	使用水量 (m ³)
H30年度	344.0	2,667	1,182	44.3	104,156	508,763
R元年度	349.0	2,792	1,269	45.5	106,237	505,894
R2年度	352.0	2,822	1,325	47.0	106,971	502,712

■町道

	1級町道	2級町道	その他町道	計 (総路線数)	全体延長 (m)	改良延長 (m)	舗装延長 (m)
H30年度	9	20	796	825	306,814.1	158,481.1	240,358.1
R元年度	9	20	798	827	306,962.3	160,324.5	242,836.1
R2年度	9	20	800	829	307,279.6	162,251.1	245,010.1

■町橋梁

	道路橋梁数 (橋)	年度別 点検数(橋)	累計 点検数 (橋)	補修 橋梁数 (橋)	年度別補修橋 梁数(数)
H30年度	352	65	352	2	9
R元年度	352	90	90	2	11
R2年度	352	70	160	5	16

点検制度は、25年度から制度化され5年サイクルで計画恒久的に実施する。

■情報インフラ 輪之内光サービスの推移

平成22年(2010年) 5月 協定書調印
 平成23年(2011年) 1月 加入者工事開始
 ----- 順次開通 -----
 平成24年(2012年) 3月 定期加入集計開始

	H23年度	H24年度	H25年度	H26年度	H27年度	H28年度	H29年度	H30年度	R元年度	R2年度
入会		74	87	86	102	128	101	140	121	125
退会		19	21	31	22	33	50	59	58	36
増減数		55	66	55	80	95	51	81	63	89
加入数	1,321	1,376	1,442	1,497	1,577	1,672	1,723	1,804	1,867	1,956
総世帯数	2,762	2,781	3,060	3,062	3,128	3,262	3,284	3,280	3,362	3,453
加入率	47.8%	49.5%	47.1%	48.9%	50.4%	51.3%	52.5%	55.0%	55.5%	56.6%

総世帯数：4月1日現在の町総世帯数(広報わのうち5月号掲載)

8. 消防・交通安全

■ 消防団員の現状

令和3年4月1現在

階級別消防団員数

単位：人

団数	分団数	定員	実数	階級別人員(機能別消防団員含む)					
				団長	副団長	分団長	副分団長	班長	団員
1	3	111	111	1	3	5	3	9	90

在職年数別消防団員数

5年未満	5～10年未満	10～15年未満	15～20年未満	20～25年未満	25～30年未満	30年以上	合計
79	21	6	1	2	1	1	111

年齢別消防団員数

20歳未満	20～25歳	26～30歳	31歳～35歳	36歳～40歳	41歳～45歳	46歳～50歳	51歳～55歳	56歳～60歳	61歳以上	平均年齢
0	3	5	19	28	33	12	6	3	2	40.5

■ 消防水利の現況

令和3年4月1現在

	消火栓			防火水槽				
	公設	私設	小計	100 ^m ³ 以上	60 ^m ³ 以上 100 ^m ³ 未満	40 ^m ³ 以上 60 ^m ³ 未満	20 ^m ³ 以上 40 ^m ³ 未満	小計
消火用				0	3	42	11	56
飲料水兼用				0	0	3	0	3
小計	310	0	310	0	3	45	11	59

	防火水槽のうち公設					防火水槽のうち私設				
	100 ^m ³ 以上	60 ^m ³ 以上 100 ^m ³ 未満	40 ^m ³ 以上 60 ^m ³ 未満	20 ^m ³ 以上 40 ^m ³ 未満	小計	100 ^m ³ 以上	60 ^m ³ 以上 100 ^m ³ 未満	40 ^m ³ 以上 60 ^m ³ 未満	20 ^m ³ 以上 40 ^m ³ 未満	小計
消火用	0	1	31	7	39	0	2	11	4	17
飲料水兼用	0	0	3	0	3	0	0	0	0	0
小計	0	1	34	7	42	0	2	11	4	17

	井戸			防火水槽						
	公設	私設	小計	河川・ 溝等	海・湖	プール	濠・ 池等	下水道	その他	小計
消火用										
飲料水兼用										
小計	0	104	104	8	0	4	5	0	0	17

■ 火災発生状況

年	出火件数(件)				合計	死者数 (人)	負傷者数 (人)	損害額 (千円)
	建物	林野	車両	その他				
H30年	1	0	1	1	3	0	1	300
R元年	3	0	0	2	5	0	3	168,487
R2年	2	0	0	1	3	0	0	1,051,461

資料:大垣消防組合

■ 交通事故発生状況

年	件数	死者数 (人)	負傷者数 (人)
H30年	17	1	26
R元年	16	0	22
R2年	10	0	13

資料:県警察本部

■ 木造住宅耐震化促進事業

年度	耐震診断件数 (件)	耐震診断 累計件数 (件)	備考
H30年度	4	61	
R元年度	1	62	
R2年度	6	68	

9. 財政・税

■ 歳入決算額の推移（普通会計ベース：決算統計ベース）

単位：千円

	H30年度			R元年度			R2年度		
	歳入額	対前年増減	割合	歳入額	対前年増減	割合	歳入額	対前年増減	割合
地方税	1,599,688	5,650	38.77	1,621,797	22,109	34.83	1,604,644	▲ 17,153	28.53
地方譲与税	63,730	551	1.54	63,532	▲ 198	1.36	63,241	▲ 291	1.12
利子割交付金	2,894	28	0.07	1,287	▲ 1,607	0.03	1,235	▲ 52	0.02
地方消費税交付金	193,786	12,308	4.70	184,851	▲ 8,935	3.97	224,286	39,435	3.99
配当割交付金	4,466	▲ 1,177	0.11	5,134	668	0.11	4,660	▲ 474	0.08
株式等譲渡所得割交付金	3,791	▲ 2,774	0.09	2,736	▲ 1,055	0.06	5,441	2,705	0.10
軽油・自動車取得税交付金	20,513	1,089	0.50	10,691	▲ 9,822	0.23	-	▲ 10,691	0.00
自動車税環境性能割交付金	-	-	-	3,168	3,168	0.07	5,729	2,561	0.10
法人事業税交付金	-	-	-	-	-	-	14,321	14,321	0.25
地方特例交付金	8,856	1,040	0.21	47,521	38,665	1.02	12,743	▲ 34,778	0.23
地方交付税	949,831	▲ 1,740	23.03	926,164	▲ 23,667	19.89	1,062,892	136,728	18.90
交通安全対策特別交付金	1,102	▲ 270	0.03	997	▲ 105	0.02	1,112	115	0.02
分担金・負担金	18,378	5,552	0.45	33,354	14,976	0.71	96,075	62,721	1.70
使用料	80,007	▲ 13,419	1.94	49,064	▲ 30,943	1.05	24,403	▲ 24,661	0.43
手数料	17,155	441	0.42	17,495	340	0.38	17,813	318	0.32
国庫支出金	261,724	▲ 64,235	6.34	340,794	79,070	7.32	1,535,465	1,194,671	27.30
県支出金	257,681	▲ 41,542	6.25	289,988	32,307	6.23	336,045	46,057	5.97
財産収入	13,196	2,488	0.32	22,284	9,088	0.48	6,086	▲ 16,198	0.11
寄附金	57,515	54,888	1.39	1,419	▲ 56,096	0.03	7,173	5,754	0.13
繰入金	23,459	5,550	0.57	422,482	399,023	9.07	12,882	▲ 409,600	0.23
繰越金	246,600	▲ 150,441	5.98	131,616	▲ 114,984	2.83	135,258	3,642	2.40
諸収入	124,078	30,458	3.00	97,153	▲ 26,925	2.09	83,096	▲ 14,057	1.48
地方債	177,000	▲ 4,500	4.29	382,800	205,800	8.22	370,500	▲ 12,300	6.59
合 計	4,125,450	▲ 160,055	100.00	4,656,327	530,877	100.00	5,625,100	968,773	100.00

■歳出決算額の推移（普通会計ベース：決算統計ベース）

目的別

単位：千円

	H30年度			R元年度			R2年度		
	歳出額	対前年増減	割合	歳出額	対前年増減	割合	歳出額	対前年増減	割合
議会費	56,834	7,918	1.42	49,690	▲ 7,144	1.10	53,118	3,428	0.97
総務費	679,847	80,574	17.02	767,508	87,661	16.98	1,563,424	795,916	28.44
民生費	1,143,701	▲ 58,162	28.64	1,162,447	18,746	25.71	1,209,373	46,926	22.00
衛生費	286,867	▲ 24,173	7.18	293,839	6,972	6.50	324,348	30,509	5.90
労働費	0	0	0.00	0	0	0.00	0	0	0.00
農林水産業費	256,147	▲ 22,475	6.42	317,421	61,274	7.02	402,090	84,669	7.31
商工費	39,823	6,635	1.00	50,311	10,488	1.11	82,985	32,674	1.51
土木費	589,570	135,580	14.76	565,980	▲ 23,590	12.52	562,864	▲ 3,116	10.24
消防費	207,687	4,441	5.20	302,897	95,210	6.70	526,986	224,089	9.59
教育費	487,261	▲ 124,544	12.20	723,829	236,568	16.01	489,790	▲ 234,039	8.91
災害復旧費	0	0	0.00	0	0	0.00	0	0	0.00
公債費	246,097	▲ 50,865	6.16	287,147	41,050	6.35	282,077	▲ 5,070	5.13
合 計	3,993,834	▲ 45,071	100.00	4,521,069	527,235	100.00	5,497,055	975,986	100.00

■歳出決算額の推移(普通会計ベース:決算統計ベース)

性質別

単位:千円

	H30年度			R元年度			R2年度		
	歳出額	対前年増減	割合	歳出額	対前年増減	割合	歳出額	対前年増減	割合
人件費	679,639	6,225	17.02	658,509	▲ 21,130	14.56	814,344	155,835	14.81
物件費	793,091	21,555	19.86	840,099	47,008	18.58	845,073	4,974	15.37
維持補修費	15,869	1,660	0.40	16,570	701	0.37	9,770	▲ 6,800	0.18
扶助費	456,726	▲ 3,582	11.44	464,506	7,780	10.27	475,199	10,693	8.65
補助費等	610,363	▲ 17,540	15.28	639,978	29,615	14.16	1,635,398	995,420	29.75
公債費	246,097	▲ 50,865	6.16	287,147	41,050	6.35	282,077	▲ 5,070	5.13
積立金	90,847	60,820	2.28	160,677	69,830	3.55	63,942	▲ 96,735	1.16
投資及び出資金	0	0	0.00	0	0	0.00	0	0	0.00
貸付金	960	▲ 960	0.02	480	▲ 480	0.01	960	480	0.02
繰出金	511,007	▲ 48,000	12.79	519,725	8,718	11.50	579,497	59,772	10.54
普通建設事業費	589,235	▲ 14,384	14.75	933,378	344,143	20.65	790,795	▲ 142,583	14.39
合 計	3,993,834	▲ 45,071	100.00	4,521,069	527,235	100.00	5,497,055	975,986	100.00

■ 決算額の推移

一般会計

単位：円

年度	歳入総額	歳出総額	歳入歳出 差引額	翌年度に 繰り越すべき 財源	実質収支額	実質収支額のうち地方自治法 第233条の2の規定による基 金繰入額
H30年度	4,111,918,993	3,982,063,286	129,855,707	0	129,855,707	0
R元年度	4,643,218,665	4,508,100,618	135,118,047	0	135,118,047	0
R2年度	5,613,253,922	5,486,460,834	126,793,088	3,332,000	123,461,088	0

国民健康保険事業特別会計

H30年度	974,227,175	932,368,953	41,858,222	0	41,858,222	22,980,000
R元年度	945,251,428	918,280,661	26,970,767	0	26,970,767	0
R2年度	904,856,154	872,437,581	32,418,573	0	32,418,573	0

後期高齢者医療特別会計

H30年度	82,021,858	81,940,558	81,300	0	81,300	0
R元年度	88,311,296	88,097,696	213,600	0	213,600	0
R2年度	101,559,809	101,291,909	267,900	0	267,900	0

児童発達支援事業特別会計

H30年度	13,884,061	12,123,459	1,760,602	0	1,760,602	0
R元年度	13,426,822	13,286,740	140,082	0	140,082	0
R2年度	17,923,978	16,671,663	1,252,315	0	1,252,315	0

特定環境保全公共下水道事業特別会計

H30年度	643,182,646	626,127,439	17,055,207	0	17,055,207	0
R元年度	612,664,181	603,427,681	9,236,500	0	9,236,500	0
R2年度	488,129,333	477,062,030	11,067,303	0	11,067,303	0

【各種財政指標の推移】

■ 標準財政規模の推移

単位:千円

年度	金額	対前年増減
H30年度	2,925,828	28,624
R元年度	2,913,643	▲ 12,185
R2年度	3,091,084	177,441

■ 経常収支比率の推移

単位:%

年度	比率	対前年増減
H30年度	74.7	▲ 2.9
R元年度	77.1	2.4
R2年度	80.6	3.5

■ 健全化判断比率の推移

単位:%

年度	実質赤字比率		連結実質赤字比率		実質公債費比率		将来負担比率	
	比率	対前年増減	比率	対前年増減	比率	対前年増減	比率	対前年増減
H30年度	-	-	-	-	5.1	0.4	9.7	▲ 5.8
R元年度	-	-	-	-	5.6	0.5	20.4	10.7
R2年度(仮)	-	-	-	-	5.9	0.3	14.4	▲ 6.0

■ 財政力指数の推移

単位 ポイント

年度	財政力指数 (単年度(n))		財政力指数 (3ヶ年平均(n-2 ~ n))	
	指数	対前年増減	指数	対前年増減
H30年度	0.63	0.00	0.61	0.01
R元年度	0.64	0.01	0.63	0.02
R2年度	0.61	▲ 0.03	0.63	0.00

■ 地方債現在高の推移

(事業別)

単位:千円

町債種類	災害復旧事業債		全国防災事業債		教育・福祉施設等整備事業債		一般単独事業債		防災・減災・国土強靱化 緊急対策事業債	
	町債残高	対前年増減	町債残高	対前年増減	町債残高	対前年増減	町債残高	対前年増減	町債残高	対前年増減
H30年度	0	0	79,300	0	507,341	▲ 36,611	296,911	▲ 24,281	0	0
R元年度	0	0	79,300	0	470,173	▲ 37,168	347,016	50,105	132,600	132,600
R2年度	0	0	75,714	▲ 3,586	428,673	▲ 41,500	502,273	155,257	132,600	0

町債種類	厚生福祉施設整備事業債		財源対策債		減税補てん債		臨時税収補てん債	
	町債残高	対前年増減	町債残高	対前年増減	町債残高	対前年増減	町債残高	対前年増減
H30年度	0	0	19,691	▲ 4,311	17,398	▲ 2,504	0	0
R元年度	0	0	15,253	▲ 4,438	14,891	▲ 2,507	0	0
R2年度	0	0	10,682	▲ 4,571	12,381	▲ 2,510	0	0

町債種類	臨時財政対策債		下水道事業債		水道事業債		合 計	
	町債残高	対前年増減	町債残高	対前年増減	町債残高	対前年増減	町債残高	対前年増減
H30年度	2,183,148	15,963	3,790,664	6,729	339,999	▲ 20,537	7,234,452	▲ 65,552
R元年度	2,155,102	▲ 28,046	3,775,697	▲ 14,967	319,058	▲ 20,941	7,309,090	74,638
R2年度	2,136,800	▲ 18,302	3,647,468	▲ 128,229	297,704	▲ 21,354	7,260,095	▲ 48,995

(目的別)

町債種類	総務債		民生債		衛生債		土木債	
	町債残高	対前年増減	町債残高	対前年増減	町債残高	対前年増減	町債残高	対前年増減
H30年度	2,383,898	4,180	49,481	▲ 7,459	33,824	▲ 2,371	50,812	▲ 4,818
R元年度	2,341,309	▲ 42,589	41,981	▲ 7,500	30,003	▲ 3,821	45,958	▲ 4,854
R2年度	2,324,215	▲ 17,094	34,440	▲ 7,541	26,171	▲ 3,832	41,071	▲ 4,887

町債種類	消防債		教育債		災害復旧債		下水道事業債	
	町債残高	対前年増減	町債残高	対前年増減	町債残高	対前年増減	町債残高	対前年増減
H30年度	107,894	▲ 7,626	477,880	▲ 33,650	0	0	3,790,664	6,729
R元年度	155,445	47,551	599,639	121,759	0	0	3,775,697	▲ 14,967
R2年度	334,668	179,223	554,358	▲ 45,281	0	0	3,647,468	▲ 128,229

町債種類	水道事業債		合 計	
	町債残高	対前年増減	町債残高	対前年増減
H30年度	339,999	▲ 20,537	7,234,452	▲ 65,552
R元年度	319,058	▲ 20,941	7,309,090	74,638
R2年度	297,704	▲ 21,354	7,260,095	▲ 48,995

■基金現在高の推移（一般会計）

単位：千円

基金種類	財政調整基金		減債基金		公共施設等整備基金		土地基盤整備基金	
	積立金額	対前年増減	積立金額	対前年増減	積立金額	対前年増減	積立金額	対前年増減
H30年度	755,834	3,026	155,000	1,000	588,133	29,001	306,000	500
R元年度	751,346	▲ 4,488	156,000	1,000	489,138	▲ 98,995	182,750	▲ 123,250
R2年度	753,846	2,500	157,000	1,000	542,265	53,127	183,250	500

基金種類	ふるさと農村活性化対策基金		地域福祉基金		加納良造学術文化振興基金		修学助成事業基金	
	積立金額	対前年増減	積立金額	対前年増減	積立金額	対前年増減	積立金額	対前年増減
H30年度	10,000	0	157,000	0	102,471	59	2,161	0
R元年度	10,000	0	157,000	0	102,500	29	2,161	0
R2年度	10,000	0	157,000	0	102,516	16	2,161	0

基金種類	ふるさと応援基金		太陽光発電設備管理基金		森林環境譲与税基金		合 計	
	積立金額	対前年増減	積立金額	対前年増減	積立金額	対前年増減	積立金額	対前年増減
H30年度	71,496	55,360	0	0	0	0	2,148,095	88,946
R元年度	50,503	▲ 20,993	0	0	376	0	1,901,774	▲ 246,321
R2年度	56,503	6,000	0	0	1,175	799	1,965,716	63,942

■ 普通交付税の推移

単位 千円

年度	基準財政 収入額	対前年増減	基準財政 需要額	対前年増減	交付基準額	対前年増減	交付額	対前年増減
H30年度	1,478,030	20,998	2,341,573	18,036	863,543	▲ 2,962	863,543	▲ 1,129
R元年度	1,500,747	22,717	2,349,210	7,637	848,463	▲ 15,080	846,394	▲ 17,149
R2年度	1,528,741	27,994	2,517,631	168,421	988,890	140,427	987,604	141,210

■ 町税収額

単位: 千円

年度	区分	町民税		固定資産税	軽自動車税 (種別割)	軽自動車税 (環境性能割)	たばこ税	計	年度計	不納欠損額	徴収率	歳入比率
		個人	法人									
H30年度	現年	430,263	159,892	906,896	28,732		56,661	1,582,444	1,599,687	4,201	94.2%	38.9%
	滞繰	7,734	50	9,192	267		—	17,243				
R元年度	現年	439,378	146,748	930,918	29,740	195	58,455	1,605,434	1,621,797	6,992	94.5%	34.9%
	滞繰	3,849	5	12,002	507	—	—	16,363				
R2年度	現年	448,285	119,553	925,843	30,627	927	56,830	1,582,065	1,604,643	11,023	95.3%	28.6%
	滞繰	5,007	14	17,162	395	—	—	22,578				

10. 選挙

■選挙人名簿登録者数

令和3年6月1日現在(単位:人)

地区	区名	男	女	合計
仁木	福束新田	127	146	273
	中郷新田	296	255	551
	藻池新田	145	148	293
	海松新田	202	211	413
	大吉新田	127	136	263
	松内	126	124	250
	下大樽新田	241	249	490
	下大樽	144	150	294
	その他	5	3	8
	小計	1,413	1,422	2,835
福束	本戸	42	47	89
	中郷	95	96	191
	里	253	241	494
	南波	155	159	314
	福束	299	267	566
	塩喰	122	123	245
	その他	7	5	12
	小計	973	938	1,911
大藪	大藪	453	477	930
	楡俣	372	389	761
	楡俣新田	178	185	363
	四郷	371	396	767
	その他	2	2	4
	小計	1,376	1,449	2,825
全体	総合計	3,762	3,809	7,571

■各種選挙の投票率

(単位:%)

選挙名	執行年月日	男	女	平均
岐阜県議会議員選挙	R3. 1. 24	50.97	50.29	50.63
参議院議員(選挙区)	R元. 7. 22	47.76	45.28	46.51
参議院議員(比例代表)		47.76	45.28	46.51
町議会議員選挙	R元. 5. 19	55.62	57.1	56.37
県知事選挙	H29. 1. 29	35.39	33.6	34.49
衆議院選挙(比例代表)	H29. 10. 22	50.23	47.22	48.71
衆議院選挙(小選挙区)		50.26	47.24	48.74
最高裁判所裁判官国民審査		50.02	47.19	48.69

■ 歴代町長

敬称略

歴代	氏名	在任期間
初代	国枝 敬二	S29. 4.22 ~ S33. 4.15
2	田中 秀央	S33. 4.16 ~ S37. 3. 7
3	浅野 拡	S37. 3.15 ~ S38. 3.28
4	菱田 薫	S38. 4.30 ~ S42. 4.29
5	増田 博	S42. 4.30 ~ S58. 4.29
6	中島 司郎	S58. 4.30 ~ H 3. 4.29
7	宮川 勉	H 3. 4.30 ~ H 7. 4.29
8	渡辺 勉	H 7. 4.30 ~ H19. 4.29
9	木野 隆之	H19. 6.24 ~ 現在

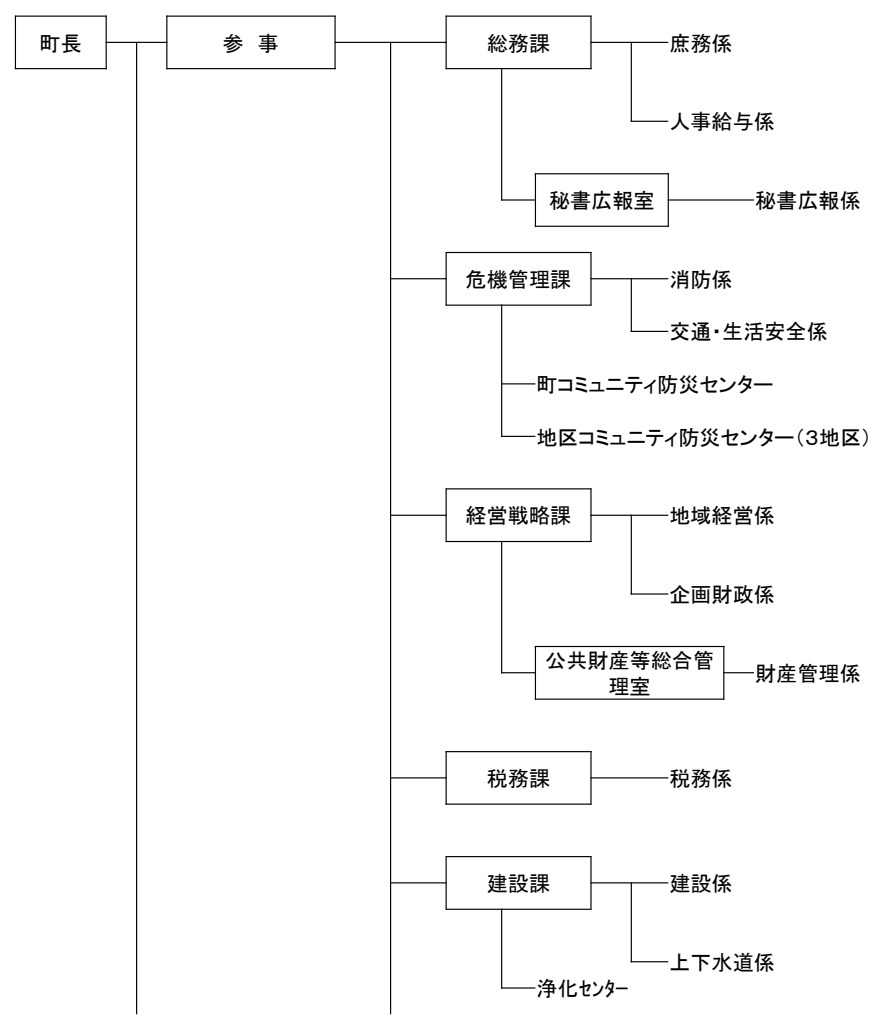
■ 歴代議長

歴代	議長	任期	歴代	議長	任期
1	片野 憲章	S29. 4. 4 ~ S30. 3.31	16	伊藤 辰雄	H 4. 4.16 ~ H 5. 4.16
2	牧野 柳平	S30. 4. 4 ~ S36. 4.19			H 6. 4.21 ~ H 7. 4.29
3	伊藤 正憲	S36. 4.19 ~ S36. 4.29	17	小澤 千利	H 7. 5.15 ~ H 8. 4.19
4	青木 進	S38. 5.11 ~ S40. 4.20	18	篠田 博雄	H 8. 4.19 ~ H 9. 4.18
5	土屋 庄太郎	S40. 4.21 ~ S41. 4.26			H10. 4.17 ~ H11. 4.29
6	荒川 猛夫	S41. 4.27 ~ S42. 4.27			H15. 5.14 ~ H16. 4.19
7	森島 一美	S42. 5. 8 ~ S44. 4.16	19	近藤 武夫	H 9. 4.18 ~ H10. 4.17
8	松岡 桂一	S44. 4.17 ~ S54. 4.29	20	小寺 強	H11. 5.14 ~ H15. 4.29
9	小寺 弘	S54. 5.10 ~ S56. 4.14			H26. 5.26 ~ H27. 5.21
		S58. 5.11 ~ S58.10. 8			H28. 9. 5 ~ H29. 5.17
10	安藤 清	S56. 4.15 ~ S57. 4. 6	21	森島 光明	R元. 5.29 ~ R 3. 5.14
11	加藤 正昭	S57. 4. 7 ~ S58. 4.29	22	北島 登	H16. 4.19 ~ H17. 4.19
		S58.10. 8 ~ S60. 4.15			H17. 4.19 ~ H18. 4.21
12	金森 武雄	S60. 4.15 ~ S62. 4.29	23	近藤 勝美	H21. 4.17 ~ H22. 4.19
		H 5. 4.16 ~ H 6. 4. 21			H23. 5.22 ~ H.25. 5.31
13	一柳 要	S62.5.16 ~ S63. 4.15	24	田中 政治	H18. 4.21 ~ H19. 4.29
		H 2. 4.16 ~ H 3. 4.16			H19. 5. 7 ~ H21. 4.17
14	小関 英一	S63. 4.15 ~ H元. 5.11	25	浅野 利通	H29. 5.17 ~ R元. 5.21
15	伊藤 好生	H元. 5.11 ~ H 2. 4.16	26	高橋 愛子	R 3. 5.14 ~ 現在
		H 3. 5.14 ~ H 4. 4.16			H22. 4.19 ~ H23. 4.29
			27	浅野 常夫	H25. 5.31 ~ H26. 5.26
					H27. 5.29 ~ H28. 5.11
					H28. 5.11 ~ H28. 9. 1

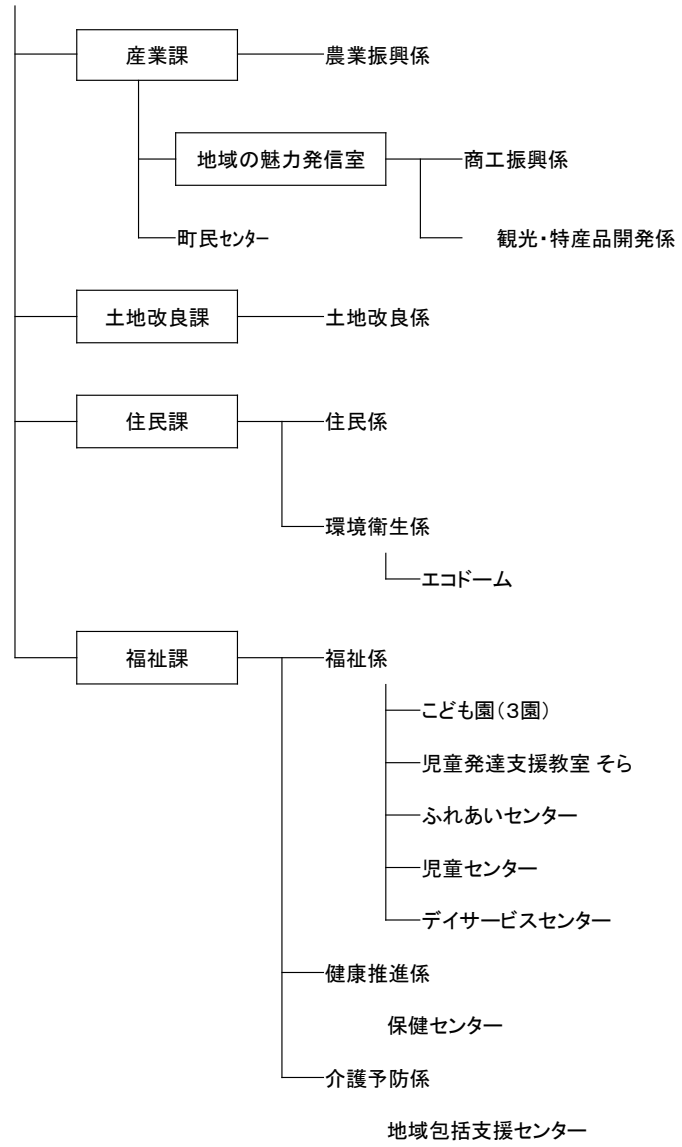
1 1. 行政

輪之内町行政組織図

(令和3年4月1日現在)



- 区長会、町例規の制定改廃、行政手続き
- 職員の任免・分限・給与・福利厚生
- 秘書、情報公開、男女共同参画、公有財産管理、広報
- 消防、防災、水防
- 交通安全、防犯
- 財政(予算・決算・町債・基金管理等)
- 行財政改革、総合計画、情報(情報システム・地域情報化)、企業誘致、開発
- 町税賦課徴収
- 道路・橋りょう・水路管理、都市計画
- 上水道・下水道、施設管理



○農業振興、生産調整、農業団体育成、農業委員会、換地業務、農地水環境向上対策、有害鳥獣駆除

○商工業振興、商工団体、観光

○経営体育成基盤整備

○戸籍、住民基本台帳、印鑑証明、パスポート、国民健康保険、国民年金、人権

○環境保全、斎場、廃棄物処理、公共交通対策、狂犬病予防、消費生活

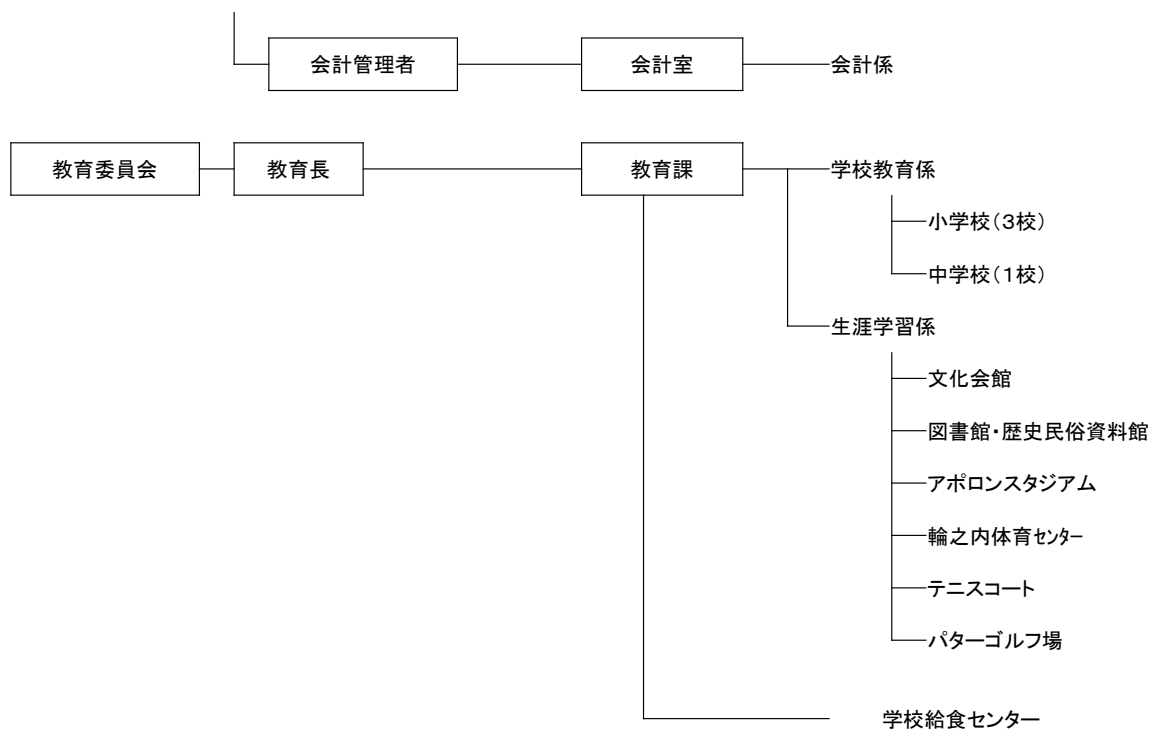
○社会福祉(障がい者福祉、福祉医療)

○高齢者福祉(後期高齢者医療、介護保険)

○児童福祉(児童手当・子育て支援、母子父子福祉)

○保健衛生、母子保健、食品衛生、予防接種、災害救助

○介護予防、高齢者総合相談



○現金出納管理、町備品管理

○学校運営、学校保健、情報教育、外国青年招致、特別支援教育、教育振興、学校施設管理、選奨生

○社会教育振興、生涯スポーツ振興、社会体育施設管理、文化振興、文化財管理、青少年育成

○学校給食調理、施設管理

○議会運営、監査

■ 最近の輪之内町の施策

■ 平成19年度

- 10月 福祉医療費助成制度拡大（中学校修了まで無料化）
- 11月 新バス路線運行開始
- 12月 レジ袋有料化開始（協定締結）
- 3月 大藪小学校耐震化工事完成（町内小中学校の耐震化が全て完了）

■ 平成20年度

- 10月 安八町との斎苑共同運営開始
- 1月 輪之内町企業連絡協議会設立
- 3月 福束、大藪保育園耐震化工事完成（町内保育園の耐震化が全て完了）

■ 平成21年度

- 4月 予防接種事業の拡充（日本脳炎、インフルエンザ）
- 4月 企業立地促進奨励金制度開始
- 8月 企業誘致協定締結（南波工業用地 1.9ha）（株）エフピコへ
- 12月 環境保全 カワバタモロコ保護条例制定
- 1月 （仮称）新養老大橋架橋建設促進期成同盟会設立（海津市、養老町）
- 3月 輪之内町まちづくり基本条例制定
- 3月 次世代育成支援行動計画策定

■平成22年度

- 4月 太陽光発電補助事業開始
- 4月 予防接種事業の拡充（水痘、流行性耳下腺炎、肺炎球菌、子宮頸がん）
- 4月 はつしも販路拡大事業開始
- 5月 輪之内光サービス事業基本協定締結
- 6月 救急安心事業開始（救急安心バトン配布）
- 7月 第五次総合計画策定着手
- 1月 特産品開発製造販売提携締結 輪之内スイーツ（ジェラート）
- 3月 健康増進計画・食育推進計画策定
- 3月 男女共同参画推進条例制定、プラン策定

■平成23年度

- 4月 輪之内光サービス開局
- 7月 ぎふ清流国体カウントダウンイベント開始（9月、11月）
- 8月 カナダ・ヒントン町と親善交流趣意書締結
- 10月 国勢調査で人口1万人超え
- 11月 第五次総合計画策定
- 3月 洪水ハザードマップ作成

■平成24年度

- 4月 第五次総合計画スタート
- 8月 マスコットキャラクター（かわばたくん・もろこちゃん）決定
- 9月 学校給食センター改修工事完成
- 9月 ぎふ清流国体軟式野球競技会アポロンスタジアム開催
- 11月 協働水質改善協議会設置
- 3月 大藪小学校増改築工事完成

■平成25年度

- 4月 福祉医療費助成制度拡大（高校生世代（18歳到達年度末）まで無料化）
- 4月 軽トラ朝市開始
- 6月 5歳時検診開始
- 10月 各コミュニティ防災センターに耐震性貯水槽設置
- 10月 輪之内光サービスで「輪之内スマイルチャンネル」放送開始
- 11月 はつしも米を「徳川将軍家御膳米」としてブランド化
- 12月 福東排水機場4号ポンプ増設
- 3月 福東排水機場4号ポンプ稼働開始
- 3月 中将姫公園（本戸地内）完成

■平成26年度

- 4月 徳川将軍家御膳酒醸造・販売開始
- 7月 企業誘致協定締結（東大藪工業用地 3.7ha）すぎやま工業(株)へ
- 10月 町制施行60周年記念式典開催
- 10月 町の歌「いつまでも輪之内」完成
- 10月 企業誘致協定締結（南波工業用地 1.9ha）(株)エフピコへ
- 10月 ご当地ナンバープレート交付開始
- 1月 デマンドバス運行開始
- 1月 幻の名酒「大輪」復活販売開始
- 2月 役場庁舎改修完了

■平成27年度

- 4月 ホットステーション「わのうち」オープン
- 4月 アニメ「がんばれかわばたくん」放映開始
- 6月 町消防団機能別分団設置
- 7月 仁木小学校大規模改修（第1期）工事着工
- 9月 輪之内中学校北舎改修工事着工
- 3月 名神高速道路緊急開口部設置
- 3月 丸毛戦記偉人漫画制作
- 3月 中江川浄化用井戸完成

■平成28年度

- 4月 認定こども園開園
- 6月 仁木小学校大規模改修（第2期）工事着工
- 7月 各小中学校空調設置工事着工
- 9月 輪之内スマイルチャンネル「議会中継」放送開始
- 10月 郡上おどり20周年記念タイルアート完成
- 1月 オレンジカフェわのうちオープン
- 2月 丸毛サミット開催
- 3月 まちづくり創生塾より提言書受理

■平成29年度

- 5月 地域災害時相互応援協定（西南濃6町）締結
- 5月 純米大吟醸酒「福束城・丸毛兼利」醸造販売開始
- 8月 住宅金融支援機構連携協定締結
- 9月 親水広場タイルアート完成
- 9月 がん検診推進連携協定締結
- 3月 全国初、『福束輪中堤防』浸水被害軽減地区指定

■平成30年度

- 4月 大藪コミュニティスクール(CS)スタート
- 4月 軽トラ朝市5周年
- 5月 わくわく輪之内マイレージ付与開始
- 6月 中学生防災士育成・取得(6月~12月)
- 7月 『自称世界一大きい乙姫像』宣言
- 11月 銘酒『鷓舟』販売開始

■令和元年度

- 4月 特設公衆電話の設置等に関する覚書締結
- 5月 福東小学校校舎大規模改修工事着工
- 7月 わのうち元気体操誕生
- 7月 ぎふ輪之内武将隊『チームまるも』結成
- 9月 安否確認フラッグ全戸配付
- 2月 アニメ『丸毛戦記(前半)』制作
- 2月 丸毛サミット開催
- 3月 指定避難所Wi-Fi環境整備

■令和2年度

- 5月 無料公衆無線LAN わのうちフリーWi-Fi提供開始
- 7月 輪之内町防災士連絡協議会設立
- 7月 防災行政無線同報系デジタル化
- 7月 オンライン授業導入
- 8月 輪之内町アンテナショップ誕生(ホッとステーションわのうち)
- 12月 徳川家三つ葉葵家紋入りぐい呑み・夫婦茶碗誕生
- 1月 アニメ『丸毛戦記(後半)』制作
- 2月 丸毛戦記出陣式
- 3月 洋菓子商品開発